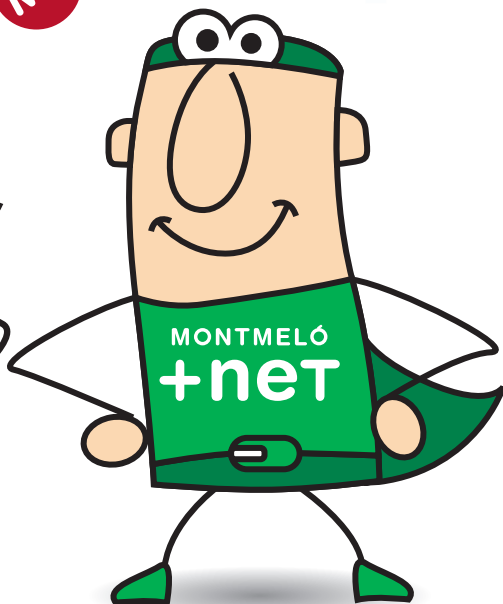
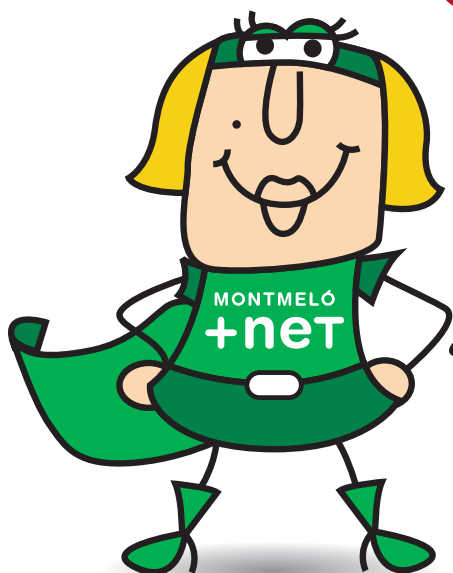




MÓ



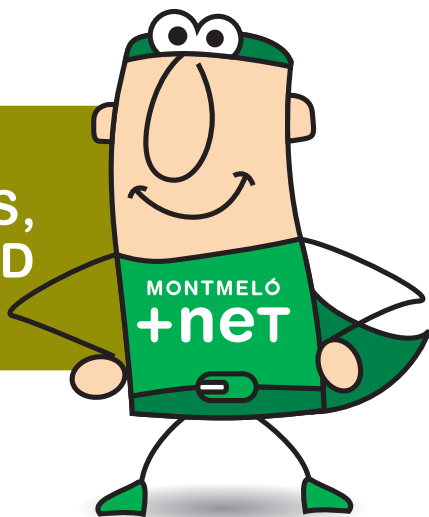
**GUIA PER A LA PREVENCIÓ
I EL RECICLATGE DE RESIDUS
A MONTMELÓ**



QUÈ TROBAREM EN LA GUIA?

- ✓ **Dades** sobre els actuals índexs de recollida selectiva i sobre els que es volen assolir.
- ✓ Informació sobre els **beneficis** que suposa fer correctament la recollida selectiva dels residus.
- ✓ Detall de les **bonificacions econòmiques** que podem obtenir per l'ús de la deixalleria o per fer autocompostatge.
- 2 ✓ Informació sobre **on i com disposar** els diferents residus que generem a casa.
- ✓ Relació dels **serveis** que ofereix l'Ajuntament: sistema de contenidors, deixalleria, recollida de mobles, etc..
- ✓ **Consells** per reduir la quantitat de residus que generem.

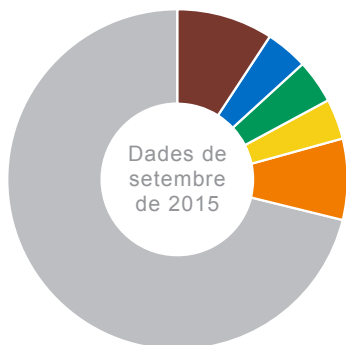
REDUIR
ELS RESIDUS,
UNA ACTITUD
DE FUTUR





REDUIR LA RESTA, OBJECTIU DE LA RECOLLIDA SELECTIVA

Què recollim avui de forma selectiva?



Matèria orgànica	11%
Paper i cartró	5%
Vidre	4%
Envasos lleugers	3%
Deixalleria	10%
Resta o rebuig	67%

Què podríem recollir de forma selectiva?

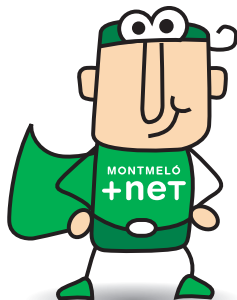


Matèria orgànica	40%
Paper i cartró	15%
Vidre	12%
Envasos lleugers	8%
Deixalleria	10%
Resta o rebuig	15%

A Montmeló només es recull selectivament el 33% dels residus que generem a casa

L'objectiu és arribar al 50%
Europa fixa aquest objectiu per l'any 2020

Podríem recuperar-ne un 85%
si recollíssim selectivament tots els residus



SI RECICLEM TOTS GUANYEM

SI RECICLEM BÉ:

Per a l'economia:

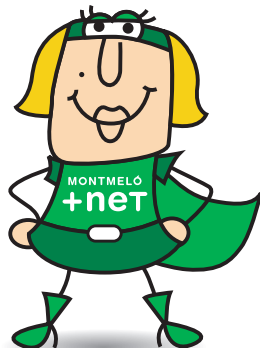
- ✓ **El municipi ingressa diners** per la valorització dels materials recuperats del reciclatge.
 - ✓ **Evitem l'augment de la taxa de gestió de residus**, ja que els costos de tractament es redueixen.
 - ✓ **El municipi ha de pagar menys del cànon*** sobre la disposició de la resta.
 - ✓ **Creix el retorn del cànon**, la bonificació al municipi per separar correctament.
-

Per al medi ambient:

- ✓ Evitem el consum d'energia i recursos necessaris per fer noves matèries primeres.
 - ✓ Actuem contra el canvi climàtic, atès que es redueixen les emissions a l'atmosfera.
 - ✓ Podem transformar la matèria orgànica en compost, un adob natural d'alta qualitat.
-

Per a la salut:

- ✓ Evitem la degradació d'espais naturals a les zones d'extracció de matèries primeres.
- ✓ Evitem males olors i la proliferació de malalties provocades per mosques, rates, etc.



QUÈ PASSA SI NO RECICLEM

SI NO RECICLEM:

Per a l'economia:

- ✗ Els residus no generen cap tipus d'ingrés municipal, només generen despeses.
 - ✗ Pugen els costos de tractament dels residus, per la qual cosa fem més fàcilment l'augment de la taxa de gestió de residus.
 - ✗ El municipi ha de pagar més del cànon* sobre la disposició de la fracció de la resta.
 - ✗ El municipi no rep bonificacions.
-

Per al medi ambient:

- ✗ Malbaratem recursos naturals per fer matèries primeres.
 - ✗ Contribuïm al canvi climàtic, ja que produir nous materials o gestionar els residus pot generar emissions contaminants.
-

Per a la salut:

- ✗ El sòl i les aigües subterrànies es contaminen.
-

* Els cànon sobre la disposició de la resta o rebuig dels residus municipals són impostos ecològics fixats des de l'any 2003 per la Generalitat de Catalunya, que incentiven un comportament més respectuós amb el medi ambient i contribueixen al finançament del cost que comporta la implantació de la gestió sostenible dels residus municipals.



UN CONTENIDOR PER A CADA COSA



CONTENIDOR VERD Envasos de vidre

✓ **Dipositem aquí:** Ampolles i pots de vidre.

✗ **No és lloc per a:** Gots trencats / Bombetes i fluorescents / Vidres plans / Miralls / Taps de suro i metàl·lics / Ceràmica.

6



CONTENIDOR GROC Envasos lleugers

✓ **Dipositem aquí:** Envasos de plàstic i porexpan / Brics / Llaunes / Taps metàl·lics / Paper d'alumini / Bosses de plàstic / Paper film.

✗ **No és lloc per a:** Juguines / Estris de plàstic / Roba i calçat / CD i DVD / Envasos de productes perillosos.



CONTENIDOR BLAU Paper i cartró

✓ **Dipositem aquí:** Diaris i revistes / Caixes de cartró / Bosses de paper / Folis i paper de regal.

✗ **No és lloc per a:** Paper d'alumini / Brics / Tovallons de paper bruts.

En cas de detectar alguna incidència o anomalia en els contenidors

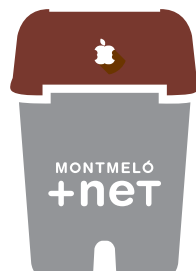


CADA COSA AL SEU CONTENIDOR

CONTENIDOR MARRÓ

Orgànica i poda

- ✓ **Dipositem aquí:** Restes de menjar / Closques d'ou / Taps de suro / Bosses d'infusió / Marro del cafè / Paper de cuina brut / restes de poda.
- ✗ **No és lloc per a:** Restes d'escombrar / Bolquers / Excrements d'animals.



CONTENIDOR GRIS

Resta (residus que no es poden reciclar)

- ✓ **Dipositem aquí:** Pols d'escombrar / Burilles / Compreses i tampons / Bolquers / Restes d'escombrar / Bolígrafs / Excrements d'animals / Joguines / Paelles / Restes de ceràmica / Fregalls.
- ✗ **No és lloc per a:** cap residu que pugui anar a cap altre contenidor o a la deixalleria.



7

TAMBÉ PODEM RECICLAR

Deixalleria i comerços: Ordinadors / materials informàtics / electrodomèstics / Mòbils / Bombetes i fluorescents / Oli de cuina usat...

Mini deixalleria: Piles / Bombetes

Contenidor de roba: Roba usada

Farmàcies: Medicaments





LA DEIXALLERIA MÒBIL

La Deixalleria mòbil és un **camió adaptat per recollir residus urbans** per al seu posterior reciclatge o tractament. **A Montmeló s'instal·la als diferents centres escolars de manera periòdica.** L'accés a la Deixalleria mòbil és **gratuït**, però està reservat per a **residus domèstics i en petites quantitats**. Aquest servei **no recull voluminosos** ni estris vells de gran tamany.

Properes dates

- 14 d'abril, escola Sant Jordi
- 19 de maig, escola bressol La Fireta

8

LA DEIXALLERIA DE MONTMELÓ

Què podem dur?

Aerosols / Bateries / Bombetes i fluorescents / Càpsules de cafè i infusions / Dissolvents / Electrodomèstics / Enderrocs d'obres menors i reparació domiciliària / Envasos lleugers / Ferralla i metalls / Fustes / Mòbils / Olis minerals (cotxe) / Olis vegetals (cuina) / Paper i cartró / Piles i acumuladors / Pintures / Pneumàtics / Porexpan / Radiografies / Residus voluminosos / Restes vegetals de jardineria / Tèxtils / Tònors / Vernissos / Vidre pla...

NOU HORARI DE LA DEIXALLERIA

- Dimarts de 16 a 19 h
- De dimecres a divendres de 9.30 a 13.30 i de 16 a 19 h
- Dissabte de 9 a 15 h
- Diumenge de 9 a 14.30 h

Mes d'agost

- Dimarts de 14 a 19 h
- De dimecres a diumenge de 9 a 14 h

Passeig del Riu Besòs (Pol. Sota el Molí) • Tel. 93 568 40 04



BONIFICACIONS EN LA TAXA DE GESTIÓ DE RESIDUS

La taxa per a la gestió dels residus és un tribut municipal que té com a objectiu cobrir els costos de la recollida, el transport, el tractament, la valorització i la disposició de la fracció de la resta dels residus municipals generats als domicilis. La ciutadania hem de cobrir progressivament el 100% d'aquests costos. A la nostra localitat, aquesta taxa es paga per habitatge i el càlcul s'efectua sobre el nombre de persones que hi resideixen i la superfície de l'habitatge

La taxa preveu tot un seguit de **bonificacions en funció de la situació econòmica i les característiques de les famílies** i per bones conductes ambientals. En aquest sentit, hi ha dues bonificacions ambientals, **d'un 15% sobre la quota de la taxa:**

- ✓ Per l'ús de deixalleries, amb 5 aportacions a l'any, amb un mínim de 10 aportacions de residus.
- ✓ Per contribuents integrats dins la xarxa de compostatge casolà reconeguda per l'Ajuntament.

+ info. www.montmelo.cat





RECOLLIDA DE TRASTOS I MOBLES VELLSS

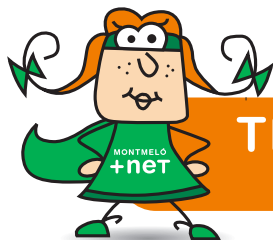
Quin tipus d'objectes es recullen?

Tots aquells dels quals ens vulguem desfer i els que no puguem portar a la deixalleria: **sofàs, portes, mobles, cadires...** També podem utilitzar-lo per desfer-nos d'elements més petits, com **caixes i llistons de fusta, persianes o joguines trencades...**

10

Recordem que:

- ✓ El servei de recollida de trastos vells i voluminosos és **exclusiu per a particulars**.
- ✓ Els mobles i/o trastos els hem de deixar al lloc acordat, evitant ocupar la vorera, **entre diumenge al vespre i dilluns abans de les 8 h.**
- ✓ hem de comunicar-ho al tel. **900 897 00**, (Consorti per a la Gestió de Residus del Vallès Oriental) com a molt tard el dijous abans de les 17 h.
- ✓ Deixar els trastos o mobles vells a la via pública sense previ avís, **comporta molèsties i pot ser motiu de sanció.**
- ✓ **També podem portar els trastos vells, voluminosos i restes, a la deixalleria.**



TRUCA: 900 897 000
dijous abans de les 17 h.





COM PODEM REDUIR ELS RESIDUS?

Aprendre a generar els mínims residus possibles és un dels grans reptes que tenim com a societat per contribuir a la millora del medi ambient. De manera individual, hi podem col·laborar.

A l'hora d'anar a comprar:

- ✔ Utilitzem el carretó, el cabàs o les bosses de roba: **evitem les bosses de plàstic.**
- ✔ Comprem els productes a granel: **evitem els embolcalls innecessaris.**
- ✔ Comprem en envàs retornable: **evitem els envasos d'un sol ús.**
- ✔ Optem per envasos grans: **evitem els envasos individuals, que utilitzen plàstic excessiu.**
- ✔ Decantem-nos per les piles recarregables: **evitem el consum de piles d'un sol ús.**
- ✔ Adquirim productes amb certificació ecològica: **evitem productes perillosos.**

A l'hora d'utilitzar els productes:

- ✔ **Utilitzem carmanyoles** per transportar i conservar els productes: evitem l'ús del paper d'alumini i del paper de plàstic
- ✔ Intentem **aprofitar el menjar sobrant** per fer altres plats o per fer-ne compost: evitem llençar el menjar.
- ✔ **Fem un bon ús del paper:** imprimim només el necessari i utilitzem els folis per les dues cares; rebutgem la publicitat innecessària.

I què se'n fa dels residus?

DE LA MATÈRIA ORGÀNICA:

Compost i biogàs.



DELS ENVASOS LLEUGERS:

Mobiliari urbà i roba, etc.



DELS ENVASOS DE VIDRE:

Noves ampolles de vidre.



DEL PAPER I CARTRÓ:

Noves capses de cartró, diaris, etc.

MONTMELÓ
+net



AJUNTAMENT DE
MONTMELÓ

Amb la col·laboració de:



Diputació
Barcelona



Agència de
Residus de
Catalunya

Consorti
per a la
Gestió dels Residus
del Vallès
Oriental