

CRÒNICA

DE MONTMELÓ / COVID-19

Butlletí municipal
de l'Ajuntament
de Montmeló

034
JUNY 2020

Montmeló recupera els espais de lleure i convivència



Casal d'Estiu de set setmanes

78 infants s'han apuntat al Casal d'Estiu que serà de set setmanes i començarà 29 de juny i finalitzarà divendres 14 d'agost. D'aquesta manera es facilitarà a les famílies la conciliació de la vida familiar i laboral.

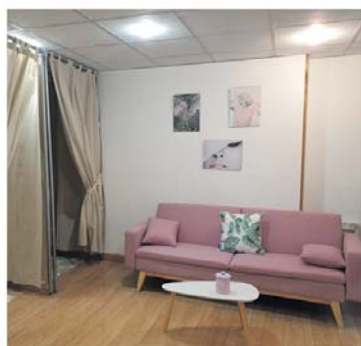
Les piscines obriran del 29 de juny al 6 de setembre

Montmeló obrirà les piscines municipals a partir del 29 de juny i prenent totes les mesures de prevenció derivades de la Covid-19, com dos torns per dia i la venda anticipada d'entrades.

Calidoscòpia, un nou esdeveniment cultural

Des de de l'Ajuntament, amb algunes entitats del poble i el grup de treball de la Festa Major, s'ha organitzat un nou esdeveniment cultural pels dies 26, 27 i 28 de juny que hem anomenat Calidoscòpia. Mira el programa d'activitats a les pàgines centrals.

NUEVA
APERTURA



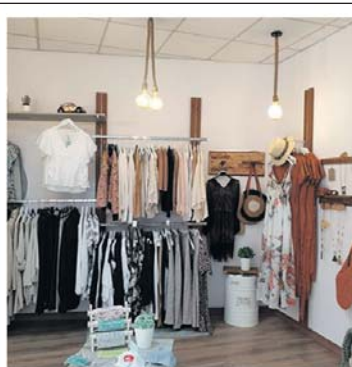
Alma
COQUETA



Passatge Mestre Bou, 2, local 3
Montmeló

☎ 635 432 720

f Alma Coqueta Moda
@Almacoquetamoda



Moda
y complementos



ESPECIAL SANT JOAN
MENÚ PER EMPORTAR

des de 12,50 €/pers.

+ REGAL
Ampolla de cava!

Comandes:

☎ 93 568 11 94 o ☎ 603 360 029

C/ Major, 5 - Montmeló

Valora GRATIS tu vivienda

www.fincasleon.com/valora-tu-vivienda



Podemos vender tu vivienda en 90 días o menos

Y si lo prefieres ¡te la compramos al contado!

Cuando vendes una vivienda con nosotros **te ofrecemos:**

- 30 años de conocimiento en el sector avalan nuestra experiencia.
- 3 Delegaciones con más de 25 profesionales.
- Logramos la mayor difusión en medios
- Recibimos más de 300 llamadas y solicitudes de clientes compradores.
- Realizamos más de 200 visitas mensuales con clientes compradores.
- Disponemos de más de 1.000 demandas activas.
- Compartimos nuestros encargos de venta con más de 130 agencias inmobiliarias.
- Gestionamos más de 150 ventas al año.



Las superficies son indicativas según Sede Electrónica del Catastro. Gastos e impuestos inherentes a la compraventa no incluidos. Para calcular gastos e impuestos entra en: <http://bit.ly/Despescopravenda>. El mobiliario y los enseres personales que figuran en las imágenes no son objeto de la presente oferta.



Ref. EV11198

Piso en Venta · Montmeló · Santo Cristo

105 m² Habitaciones 4 Baños 1 Parking No

Completamente reformado. 105m² construidos. Comedor-salón con salida a balcón con toldo, cocina de madera de roble pintada en blanco con acceso a lavadero, 4 habitaciones (3 dobles y 1 individual), baño completo con ducha, calefacción (caldera nueva), puertas de cedro, suelo de gres, orientación sureste. Terrado comunitario.

Certificación Energética **E**

164.000€



Ref. EV11195

Piso en Venta · Montmeló · Centro

80 m² Habitaciones 3 Baños 1 Parking No

Se encuentra en pleno centro de Montmeló, edificio construido en 1970, con ascensor y recién pasado el ITE. Piso luminoso, 80m² construidos y 3 habitaciones, baño, amplio comedor salida a balcón. Inmueble exterior y céntrico. Tiene balcón, ascensor y calefacción central y dispone de suelo terrazo, lavadero, ventanas aluminio y gas natural.

Certificación Energética **E**

135.000€



Ref. EV11199

Piso en Venta · Montmeló · Centro

95 m² Habitaciones 4 Baños 1 Parking No

Piso de 85 m² útiles (95m² construidos) completamente reformado, de 4 habitaciones (1 doble y 3 individuales), 1 baño, cocina con lavadero integrado, ascensor. El edificio también esta totalmente rehabilitado. Situada en pleno centro de la población, cerca de comercios, negocios, estación de BUS-RENFE y colegios.

Certificación Energética **E**

130.000€

León 30 años 1990-2020
inmobiliaries

Colaboramos con más de 130 inmobiliarias, con 830 agentes a su servicio

Delegació Mollet del Vallès
Passatge Sant Miquel, 12
08100 Mollet del Vallès
T. 93 579 33 33
mollet@fincasleon.com

Delegació Montornés del Vallès
Onze de Setembre, 29
08170 Montornés del Vallès
T. 93 568 35 45
montornes@fincasleon.com

Delegació Montmeló
Avinguda Pompeu Fabra, 3
08160 Montmeló
T. 93 572 30 73
montmelo@fincasleon.com



Desde 1990 a su servicio

registre d'agents immobiliaris de Catalunya aicat 3612

www.fincasleon.com

EDITORIAL

Montmeló es mou de nou

Fase rere fase, respectant distàncies i amb mascareta, Montmeló torna a poc a poc a omplir carrers i places per recuperar els espais de lleure i convivència.

Des del passat 14 de març que va ser declarat l'Estat d'Alarma per raó de la crisi sanitària de la COVID-19, ciutadania, institucions i empreses hem hagut de reaccionar amb rapidesa i de forma decidida per intentar minimitzar l'impacte de la malaltia especialment en les persones més vulnerables i amb més risc.

En aquests tres mesos, l'Ajuntament ha concentrat els esforços en la protecció i l'atenció als col·lectius més vulnerables, així com en adaptar els serveis i recursos municipals a la nova realitat, amb l'objectiu de donar resposta i cobertura a les situacions de necessitat que presenta la ciutadania de Montmeló.

Dia a dia, setmana a setmana, anem fent petits passos per avançar cap a aquesta anomenada nova normalitat. Hem de ser curiosos, hem de poder recuperar els nostres espais de lleure i de família, però sense deixar de tenir en compte que el virus encara no ha desaparegut. Encara està entre nosaltres i per això cal respectar les recomanacions sanitàries: distància, mascareta i higiene.

L'Ajuntament també vol recuperar aquests espais de lleure i de convivència per a la seva ciutadania i en són exemple la reobertura dels equipaments: escoles, biblioteca, pavelló, llar d'infants, així com la preparació, dins de les circumstàncies, dels serveis d'estiu com les piscines municipals, el casal d'estiu, etc.

L'obertura de les botigues, bars i restaurants tancats durant setmanes és segurament el símptoma més visible de la recuperació d'una certa normalitat. El comerç de Montmeló va haver de tancar per nosaltres, ara ens toca a nosaltres tornar a omplir aquests establiments i reconèixer amb fets la importància del comerç local per a una comunitat.

Una de les decisions que hem hagut de prendre ha estat la suspensió de tots els actes a la via pública, inclosa la Festa Major. No va ser una decisió fàcil, pe-

rò calia fer-ho per preservar la salut col·lectiva. No obstant això, hem treballat per poder oferir als montmelonins i montmelonines, pels dies que hauríem d'haver tingut la Festa Major, una proposta d'activitats, juntament amb el grup de treball de la Festa Major i les entitats del nostre poble. Aquestes activitats volen ser un agraïment a tothom. Tant a aquells que han hagut de sortir de casa durant aquest confinament per donar-nos els serveis que necessitàvem com aquells que ens hem hagut de quedar a casa per cuidar-nos entre tots.

Montmeló no s'atura. Seguirem avançant, seguirem recuperant-nos. No podem, però, oblidar les lliçons apreses tant en l'àmbit individual com en l'àmbit col·lectiu, i per això hem d'entomar aquesta nova normalitat amb decisió i força, sense oblidar la importància de la dimensió col·lectiva de la nostra societat, i què allò que afecta qualsevol dels seus individus, més d'hora que tard, acaba afectant-nos a tots.

Gràcies pel vostre temps, la vostra solidaritat i la vostra paciència, però, sobretot, gràcies per la vostra actitud. ■

Pere Rodríguez Rodríguez,
Alcalde

FARMÀCIES DE GUARDIA A MONTMELÓ

De 9h del matí a 20.30h de la nit



www.montmelo.cat

JUNY 2020

Dia • Farmàcia	Dia • Farmàcia	Dia • Farmàcia
1 • Coll Casulleras	11 • Coll Casulleras	21 • Fajas
2 • Margarita Colls	12 • Margarita Colls	22 • Mil·lenari
3 • Fajas	13 • Margarita Colls	23 • Coll Casulleras
4 • Mil·lenari	14 • Margarita Colls	24 • Margarita Colls
5 • Coll Casulleras	15 • Fajas	25 • Fajas
6 • Coll Casulleras	16 • Mil·lenari	26 • Mil·lenari
7 • Coll Casulleras	17 • Coll Casulleras	27 • Mil·lenari
8 • Margarita Colls	18 • Margarita Colls	28 • Mil·lenari
9 • Fajas	19 • Fajas	29 • Coll Casulleras
10 • Mil·lenari	20 • Fajas	30 • Margarita Colls

JULIOL 2020

Dia • Farmàcia	Dia • Farmàcia	Dia • Farmàcia
1 • Fajas	11 • Margarita Colls	21 • Coll Casulleras
2 • Mil·lenari	12 • Margarita Colls	22 • Coll Casulleras
3 • Coll Casulleras	13 • Coll Casulleras	23 • Coll Casulleras
4 • Coll Casulleras	14 • Margarita Colls	24 • Margarita Colls
5 • Coll Casulleras	15 • Margarita Colls	25 • Margarita Colls
6 • Margarita Colls	16 • Margarita Colls	26 • Margarita Colls
7 • Coll Casulleras	17 • Coll Casulleras	27 • Coll Casulleras
8 • Coll Casulleras	18 • Coll Casulleras	28 • Margarita Colls
9 • Coll Casulleras	19 • Coll Casulleras	29 • Margarita Colls
10 • Margarita Colls	20 • Margarita Colls	30 • Margarita Colls
		31 • Coll Casulleras

Coll Casulleras • C. Diputació, 17	93 568 17 18
Fajas • Av. Pompeu Fabra, 10	93 568 02 88
Margarita Colls • Pg. Corts Catalanes, 10	93 130 55 42
Mil·lenari • Av. Mil·lenari, 7	93 572 28 17



112
Emergències



061
Urgències Salut
Catsalut Respon

625117370 • Montmeló • Passeig de les Corts Catalanes, nº 3 - local 2
© Isabel Pellicer © Isabel Pellicer_meditacion



AJUNTAMENT DE
MONTMELÓ

Edita: Ajuntament de
Montmeló

Redacció i fotografia: Oficina
de premsa i comunicació

Assessorament lingüístic:
Oficina de Català de
Montmeló. CNL Vallès Oriental

Maquetació: DBcoop, sccl

Publicitat: GPL, sccl

Impressió: DBcoop, sccl
DL: B-21.541-2013

Imprès en paper ecològic,
4.000 exemplars.
Distribució gratuïta



Via Augusta
Café - Bar - Restaurant

HORARIO DE VERANO
De Martes a Sábado de 8 a 23 h.
Domingo de 10 a 16 h.

TERRAZA EXTERIOR

TAPAS • BOCADILLOS • TORRADAS
BOCADILLOS EN PAN DE COCA
PLATOS A LA CARTA • MENÚ DIARIO

OFERTA DESAYUNO

DE MARTES A VIERNES

Croissant
+ café con leche / cortado 2⁰⁰€

Torradas pan de coca
+ café con leche / cortado 2⁰⁰€

Bikini
+ café con leche / cortado 3⁰⁰€

c/ Major, 51 (Galerías Boulevard) • Montmeló • 93 730 95 85 (Reservas)



Terapias Isabel Pellicer
RENACER

Terapias Naturales

Cursos de reiki y Karuna
Grupos técnicas de relajación
y meditación guiada
Clases de Gimnasia Cerebral BRAIN GYM

Emocional y liberación de estrés
Par biomagnetismo • Reiki Usuri y Karuna
Terapia Floral • Terapia neurológica
Auriculoterapia • Masaje ayurveda

ESPORTS

Les piscines municipals obriran del 29 de juny al 6 de setembre

Montmeló obrirà les piscines municipals del 29 de juny al 6 de setembre, per tal d'oferir oportunitats de lleure a l'aire lliure i per gaudir de l'aigua en els mesos de més calor.

Enguany, a causa de la situació derivada del covid-19, les instal·lacions obriran en unes circumstàncies diferents a les d'anys anteriors. Es portaran a terme mesures extraordinàries de funcionament, control d'aforament i protecció en funció de la normativa que s'hagi d'aplicar.

Com funcionaran les piscines

Entre les novetats, aquest 2020 les piscines municipals reduiran l'aforament permès i s'establiran dos torns per jornada, la qual cosa permetrà netejar i desinfectar les instal·lacions entre torn i torn i donar l'oportunitat que més persones puguin gaudir de les piscines. Així mateix, per accedir a les instal·lacions caldrà adquirir les entrades de manera anticipada. (En cas de que quedés aforament lliure, aquestes places

Els preus varien segons si es disposa o no d'un abonament d'altres temporades i caldrà presentar-ho físicament a taquilla

es podran adquirir a la taquilla de les piscines).

Els torns s'establiran en les següents franges de dilluns a diumenge:

- Matí, de 11 a 15.30 h.
- Tarda, de 16 a 20.30 h.

El funcionament per sessions permetrà netejar i desinfectar les instal·lacions entre torn i torn i donarà oportunitat d'accés a més persones.

A més, de dilluns a diumenge i de 10 a 10.45 h s'ha

reservat pel Casal d'Estiu i per a les persones de Montmeló més grans de 65 anys que tindran entrada lliure però hauran d'acreditar l'edat i la residència presentant el DNI a la taquilla.

Cal tenir present que les entrades dels infants de 0 a 4 anys, tot i ser gratuïtes, també caldrà reservar-les.

Les entrades es posaran a la venda el dia 25 de juny a la plataforma Entràpolis, la mateixa plataforma on es compren les entrades per la Sala Polivalent, a la web www.entrapolis.com/entrades/entrada-piscines

Pel que fa als preus, varien segons si es disposa o no de l'abonament de la temporada i caldrà presentar-ho físicament a taquilla per acreditar aquesta condició, en cas contrari, s'haurà d'abonar la diferència.

Agraïm la comprensió i apel·lem a l'autoresponsabilitat. ■

Preus piscines Temporada 2020

Persones amb abonament d'altres temporades

Dies laborables

- Menors de 4 anys - **Gratuït**
- De 5 a 13 anys - **1,5 €**
- A partir de 14 anys - **2,5 €**

Caps de setmana

- Menors de 4 anys - **Gratuït**
- De 5 a 13 anys - **2 €**
- A partir de 14 anys - **3 €**

Persones sense abonament d'altres temporades

Laborables i caps de setmana

- Menors de 4 anys - **Gratuït**
- De 5 a 13 anys - **4 €**
- De 14 a 64 anys - **6 €**
- més de 65 anys - **4 €**



Extracte normativa Piscines Covid-19

- A l'entrada es donarà un kit per a realitzar la teva distància de seguretat
- L'entrada del recinte es realitzarà per l'entrada habitual
- La sortida es podria realitzar pel Vial de Ronda per evitar aglomeracions
- No es poden fer servir les papereres de la instal·lació
- Es proporcionarà a cada usuari una bossa d'un sol ús per dipositar tota la brossa.
- L'entrada serà prohibida a qualsevol persona amb símptomes respiratoris
- En cas que es presentin símptomes s'ha de sortir de la piscina i del recinte
- Les dutxes dels vestidors i els vestidors romandran tancats
- Es obligatori dutxar-se abans i després d'utilitzar la piscina a les dutxes exteriors
- Es recomana la utilització d'ulleres d'aigua
- No està permès saltar a l'aigua, ni realitzar cap joc que generi esquitxades
- Es permeten els elements de flotació petits per a infants que no sàpiguen nedar
- Es prohibeixen els elements lúdics com pilotes, pales, flotadors grans, matalassos, etc
- És obligatori l'ús de mascaretes
- Cal mantenir la distància de seguretat

LLEURE

L'Ajuntament de Montmeló oferta set setmanes de Casal d'Estiu

78 infants s'han apuntat al Casal d'Estiu que aquest any serà de set setmanes, començarà dilluns 29 de juny i finalitzarà divendres 14 d'agost. D'aquesta manera es facilitarà a les famílies la conciliació de la vida familiar i laboral.

El Casal d'Estiu 2020 serà un casal ben diferent adaptat a la nova normalitat i a les recomanacions sanitàries exigides en el moment de realització. L'horari serà el mateix d'altres anys; l'activitat principal serà de 9 a 13 h, tenint servei d'acollida a partir de les 7.45 h i servei de menjador fins a les 15.30 h.

Funcionament del Casal

A causa de les circumstàncies derivades de la COVID-19 el casal tindrà un funcionament totalment diferent del d'altres edicions. A continuació anirem explicant punt per punt les noves modificacions del casal per tal d'esclair el màxim nombre de dubtes.

Els infants s'agruparan en grups de com a màxim 10 infants. Els infants hauran d'estar a 2 metres de distància entre ells. Els grups seran estables durant tot el casal i s'evitarà al màxim el contacte amb altres grups. Els grups estaran formats segons el criteri d'edat i d'ús del servei els mateixos dies. D'aquesta manera s'evitarà el possible contacte entre diferents infants. La confecció dels grups serà responsabilitat de la coordinació del casal. Cada grup tindrà 1 o 2 monitors/es, depenent de l'edat dels infants, que seran el seu referent i sempre seran les mateixes persones.

Les entrades i sortides es faran de forma esglaonada. Serà molt important la puntualitat de tothom pel bon funcionament del casal. En cas de no arribar a l'hora determinada, l'infant haurà d'esperar a l'entrada de la resta de grups per tal de poder accedir a l'escola.

En el moment d'entrar a l'escola, es prendrà la temperatura a cada infant. Si la temperatura és més elevada que l'establerta per la normativa, l'infant no podrà accedir al casal. La temperatura de l'infant quedarà registrada. Un cop el grup de 10 infants hagi entrat a l'escola, s'haurà d'anar a rentar les mans de forma obligatòria. Les sortides també es realitzaran de forma esglaonada i per grups de 10 infants.

Activitats previstes

A diferència d'altres anys, on hi havia una història central que seguia gran part del casal, aquest any es realitzarà un "espai de racons" per tot el poble; on cada grup cada dia realitzarà una activitat diferent d'un indret del poble. D'aquesta manera s'evitarà el màxim possible el contacte entre grups. També es tindrà en compte l'edat dels infants a l'hora de preveure els desplaçaments dins del municipi.

En aquesta edició no es realitzarà cap sortida fora del mu-

nicipi que requereixi un mitjà de transport públic o d'auto-car. Els grups d'edats més grans, realitzaran alguna activitat fora del municipi, ja sigui caminant o en bicicleta.

Les activitats que s'estan

preparant seguint la normativa de seguretat són les següents: **concursos de preguntes, jocs de punteria, piscina, tintar samarreta, tallers, espai de lectura, gimcanes, tallers tecnològics,**

conta contes, activitats teatrals i cinefòrum.

Cal tenir en compte que el funcionament del casal es pot veure modificat en qualsevol moment segons la normativa vigent. ■

RECUPERACIÓN - REPARACIÓN DE PALETS
EMBALAJES NUEVOS Y USADOS
ESTÁNDAR Y A MEDIDA
SELECCIÓN ESMERADA PARA EXPORTACIÓN
STOCKS PERMANENTES
SERVICIO RECOGIDA DE PALETS

PALETS
PALMA E HIJOS

Empresa fundada en 1985
30 años ofreciendo nuestros servicios y productos

93 568 32 20 • 669 76 28 02
 paletspalma@paletspalma.com

ANUNCIA'T
AQUÍ

Per més informació
 laura@tpl.cat
 625 601 107

COPILEX OFIMÀTICA

Consiga efectividad en productos esenciales para su negocio, con **nuestro servicio de mantenimiento, reparación y venta.**

DEVELOP
 KONICA MINOLTA
RICOH

687 71 21 96
 comercial@copilux.com
 www.copilux.com

PROMOCIÓ ECONÒMICA

L'atur se situa en valors de l'any 2016

Montmeló tanca el mes de maig amb un total de 556 persones aturades

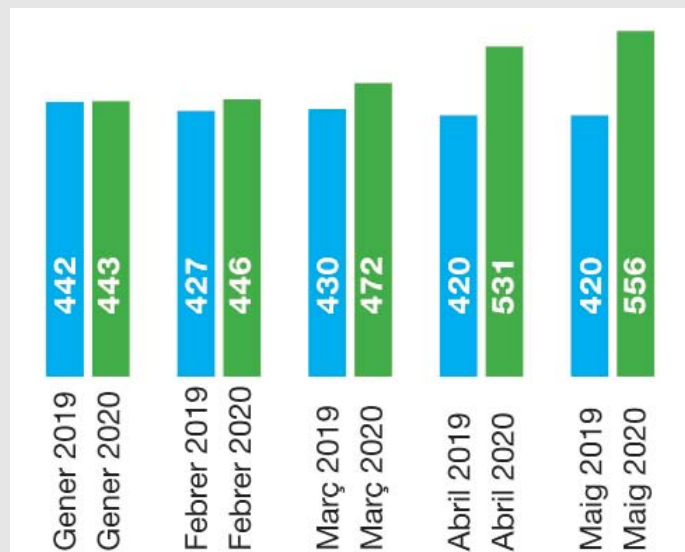
A finals del mes de maig es complien dos mesos i mig d'ençà que es va decretar, el 14 de març l'Estat d'Alarma i els estralls de l'aturada econòmica ja són prou evidents en les xifres d'atur de Montmeló. Unes xifres que suposen un creixement absolut de 110 persones en situació d'atur, el que suposa un creixement del 24,66%.

El mes de febrer i al tancar-se amb el mateix nombre de persones aturades, 446, que hi havia a 31 de desembre de 2019. Març ja va registrar un increment del 5,83% i en tancar-se el primer trimestre eren 472 les persones aturades, amb una taxa de l'11,10%.

Fou a l'abril, amb un increment percentual del 12,50%, un total de 531 persones en situació d'atur i una taxa del 12,49%, quan es van tornar a

donar xifres d'atur que no es donaven des del mes de desembre de 2016. Llavors van ser 533 els montmelonins i les montmelonines inscrits a les oficines de l'atur. Aquestes xifres d'abril situen a Montmeló dos punts per sota del Baix Vallès, amb un 14,46%, i gairebé un punt per sota del total del Vallès Oriental que registrava una taxa del 13,20%.

Aquesta tendència a l'alça s'ha mantingut al mes de maig, encara que no amb tanta força com al mes d'abril, amb 25 persones més a l'atur que representen un increment del 4,70%. Així el mes de maig tanca amb un total de 556 persones aturades i una taxa que torna a superar el 13%, una taxa que no es donava des del mes d'octubre de 2016, quan hi havia un total de 551 aturats i aturades amb una taxa del 13,32%. ■



Comparativa de l'atur de gener a maig dels anys 2019 i 2020

A Montmeló s'han presentat 95 expedients d'ERTO

L'1 de juny, les estadístiques del Servicio Público de Empleo Estatal (SEPE) en relació amb els ERTO presentats per empreses amb seu a Montmeló donaven un total de 95 expedients registrats (que no vol dir aprovats) que afectaven un total de 728 treballadors i treballadores.

D'aquests expedients, 75 eren de força major, és a dir, d'empreses a les quals el decret d'Estat d'Alarma obligava a cessar la seva activitat, i sumaven un total de 499 persones. Els altres 20 expedients presentats per altres causes que no s'especifiquen, afecten 229 treballadors i treballadores.

El sector econòmic que més expedients ha presentat és el del comerç a l'engròs i al detall, amb un 31,57%, i un total de 30 expedients. El segon

lloc és per a les indústries manufactureres, amb 26 expedients i un 27,36 % del total. La construcció ocupa el tercer lloc amb un 10,52% del total d'expedients, el que suposa un total de 10 sol·licituds d'ERTO i l'hostaleria, amb 8 expedients, és el cinquè sector en presentació d'expedients.

Pel que fa al nombre de treballadors i treballadores afectats per aquests expedients, és el sector del comerç a l'engròs i al detall qui encapçala el rànquing, amb un total de 261

persones afectades. En segon lloc, amb 256 persones se situa el sector de les indústries manufactureres i la construcció, amb 66 persones afectades, ocupa el tercer lloc.

La informació facilitada pel SEPE no permet saber quantes de les persones afectades pels expedients d'ERTO per part d'empreses de cada població són residents a la mateixa població, encara que una primera estimació donaria una xifra de prop de 400 persones. ■

Passeig de les Corts Catalanes

Carrer de Luis Chamizo

Carrer de Josep Tarradellas

Carrer Sant Crist de la Grua

Carrer de Lluís Companys

Plaça de la Quintana

ROBA I COMPLEMENTS ALIMENTACIÓ

Ara el Mercat setmanal de Montmeló més a prop

Des del passat 29 de maig, el mercat setmanal de Montmeló ha recuperat la totalitat de les parades. La gran diferència és la nova ubicació de les parades no essencials que ara s'ubiquen al segon tram de l'avinguda de les Corts Catalanes.

Tallers Serrat Font, S.L.

Reparació de l'Automòbil
Mecànica - Planxa - Pintura

C/ 1er de Maig, 2 - Tel. 93 572 06 85 - Mòbil 635 636 121
08160 MONTMELÓ - t.serratfont@sf-inter.net

dbcoop
scll

Solucions Gràfiques

TARGETES DE VISITA

100 Unitats	10,00 €
200 Unitats	15,00 €
300 Unitats	20,00 €
500 Unitats	32,00 €

- Mida 5x8 cm, una sola cara
- Targetes a doble cara + 60%
- No inclou muntatge ni transport. Preus sense IVA.

c. Sant Lluís, 11 · 08012 Vila de Gràcia
93 242 01 99 · db@dbcoop.cat
www.dbcoop.cat

PABLO ARIAS
clínica dental

Pablo Arias Arias de Saavedra
ODONTÓLOGO

Riu Mogent, 17 · 08170 MONTORNÈS DEL VALLÈS
Tel. 93 568 44 07 · Fax 93 568 44 07

IGUALTAT

L'Ajuntament inicia el procés per tal d'obtenir el distintiu per a la Igualtat de Gènere

L'Ajuntament de Montmeló inicia el procés per tal d'obtenir el Distintiu per a la Igualtat de Gènere, un segell de qualitat que acredita la tasca que duen a terme els municipis més igualitaris.

S'inicia el procés per la obtenció del distintiu, treballant conjuntament amb l'Associació Forgender Seal, una entitat sense ànim de lucre, que ofereix a les administracions posar en marxa aquest procés de certificació a través de la norma SG CITY 50-50. Amb la posada en marxa d'aquesta iniciativa, l'ajuntament vol visibilitzar el seu compromís polític i estratègic a favor de la igualtat efectiva entre dones i homes.

El Distintiu per la igualtat de gènere s'ha dissenyat d'acord amb les competèn-

cies municipals, la normativa nacional i els mandats i tractats internacionals, en relació amb els drets humans de les dones, el desenvolupament humà, les ciutats i el canvi climàtic (Agenda 2030, Nova Agenda Urbana i Objectius



de Desenvolupament Sostenible de les Nacions Unides). Aquesta norma posa a disposició dels municipis eines que afavoreixen la integració de la perspectiva de gènere en les polítiques i actuacions de l'administració local.

Forgender Seal té com a propòsit impulsar la creació de sistemes de gestió de gènere que afavoreixin la construcció de societats més justes i igualitàries, proposin democràcies més participatives i paritàries i generin una convicció i determinació política a favor de la igualtat. ■



Horari

Dilluns, dimarts, dijous i divendres de 16 a 19 h
Dimecres de 10 a 13 h

Telèfon

935720583

E-mail

montmelo.lg@diba.cat



Tenir Cura

Persones que tenen cura de persones

Necessites ajuda a casa?
Vols algú de confiança? • Busques professionalitat?

Ajuda a domicili per a les persones grans i depenents
Personal amb titulació homologada i contractat per l'empresa en règim de seguretat social

i ara també...
Menú setmanal a domicili: 35,20€/setmana
Demana més informació

Francesca Perea
c/Bruc 6-8, Local 2 • 08110 Montcada i Reixac • 608 159 977
www.tenircura.com • [@tenircura](https://www.facebook.com/tenircura)



EDUCACIÓ I INFÀNCIA

Els centres educatius de Montmeló tornen a obrir les seves portes

Una vegada hem entrat a la fase 2 de la desescalada, els centres educatius han pogut obrir les seves portes per desenvolupar l'acció educativa presencial, sempre de caràcter voluntari, ja que el curs continuarà sent telemàtic fins el 19 de juny.

El Departament d'Educació ha portat a terme el pla d'obertura dels centres educatius de Catalunya per a finals del curs actual amb l'objectiu principal d'atendre als infants d'1 a 6 anys amb famílies amb dificultats per conciliar la vida familiar i laboral i l'alumnat que finalitza etapa, per tal de tancar l'acompanyament personalitzat del seu pas de primària a secundària o de 4t d'ESO a cicles formatius, batxillerat o el món laboral.

La llar d'infants la Fireta va obrir dilluns 8 per tal d'atendre a dos infants amb famílies que, per motius laborals i professionals, han de realitzar treball presencial sense possibilitat

de flexibilitzar-lo.

Pel que fa a les escoles, l'escola Sant Jordi ha acollit a un infant d'Educació infantil i 15 de 6è i l'escola Pau Casals a dos infants d'Educació Infantil i 18 de 6è.

En el cas de l'Institut, s'han anat incorporant a partir del dia 9 de juny l'alumnat de 3r i 4t d'ESO i 2n de Batxillerat, que aquests dies estan acabant de resoldre dubtes i de preparar les PAU, que tindran lloc del 7 al 10 de juliol.

En tots els casos, els centres han hagut d'aplicar les mesures d'higiene i distanciament físic de dos metres entre l'alumnat, l'entrada i sortida del centre de manera diferenciada per grups i

l'elaboració per part de cada centre d'un pla específic d'obertura, adequat al Pla del Departament aprovat pel PROCICAT.

Les preinscripcions per al curs 2020/2021 han finalitzat amb unes xifres més eleva-

Les preinscripcions per al curs 2020/2021 han finalitzat amb unes xifres més elevades que els darrers cursos

des que els darrers cursos. Segons va indicar l'inspector d'Educació dels Serveis Territorials Vallès Oriental - Maresme a la Comissió de Garanties d'Admissió celebrada telemàticament el passat dimarts 9 de juny, les preinscripcions per a P3 s'han tancat amb 82 sol·licituds, 7 d'elles realitzades fora de termini. De les 82 preinscripcions, 50 han estat a l'escola Sant Jordi i 32 a l'escola Pau Casals.

Amb aquestes xifres, l'inspector va comunicar que es valoraria la possibilitat d'ampliar a un quart grup el curs de P3, que havíem perdut degut a la davallada en les xifres de natalitat i preinscripció dels

darrers cursos. En aquest sentit, l'Ajuntament ha iniciat els tràmits i les gestions per tal de sol·licitar al Departament d'Ensenyament que tiri endavant amb aquesta decisió i la comuniqui el més aviat possible. D'aquesta manera es respectaria la voluntat de tria d'escola de les famílies i es reduïren les ràtios dels grups.

Pel que fa a l'Institut, a 1r d'ESO s'ha tancat la preinscripció amb 91 sol·licituds. En aquest cas, els grups també queden molt ajustats a les ràtios que marca el Departament i des de l'Ajuntament també s'està gestionant la petició per sol·licitar el quart grup. ■

Centre de Formació d'Adults Montmeló / Curs 2020-2021

Informació telemàtica: de l'1 al 30 de juny

- S'ofereix atenció telefònica i telemàtica per donar informació sobre l'oferta formativa del curs 2020-21

Preinscripció: entre l'1 i el 24 de juliol

- Es podrà formalitzar la preinscripció de manera telemàtica i presencial (amb cita prèvia)
- Caldrà trucar prèviament als telèfons de l'escola

Matriculació: del 2 al 10 de setembre, de 16h a 20h

Més informació

- Horaris: de 10 a 13 i de 16 a 20 h
- Telèfons: 935720997 i 671461955
- Correu: a8056021@xtec.cat
- Consulta l'oferta formativa a www.montmelo.cat



Escola Municipal de Música Montmeló / Curs 2020-2021

Preinscripcions: del 15 de juny al 15 de juliol

- Preinscripció telemàtica a la web de l'Ajuntament: www.montmelo.cat
- Preinscripció presencial amb cita prèvia

Més informació

- Horaris: dilluns de 15 a 20.30 h i de dimarts a divendres de 9 a 14.30 h
- Telèfon: 667 872 816
- Correu: escola.musica@montmelo.cat
- Consulta l'oferta formativa a www.montmelo.cat



#ProteccioCivil #Covid19 #RevetllaSegura

Una revetlla diferent

Fem un Sant Joan diferent amb grups reduïts, amb la família i els amics, però amb molta precaució, tant per evitar possibles contagis de la COVID-19 com per evitar els accidents fent un mal ús del material pirotècnic

MESURES DE PROTECCIÓ PER A LA COVID-19

LES FESTES

Celebra una festa de Sant Joan única, en grups reduïts de persones (familiars o amics)

No estan permeses les aglomeracions de gent

PROTECCIÓ I HIGIENE

Mantingues les mesures de protecció i higiene per prevenir contagis, com...

Que quedi ben tapat:
NAS
BOCA

... l'ús de la mascareta

Es recomana:
2 metres

... la distància física entre les persones

... el rentat de mans amb aigua i sabó

GEL HIDROALCOHÒLIC

Si fas ús de pirotècnia no facis servir el gel hidroalcohòlic:
SÓN INCOMPATIBLES

Evita compartir menjar i estris a l'hora dels àpats

MESURES PER L'US DELS PETARDS

QUAN ANEM A COMPRAR PETARDS

Assegureu-vos de comprar els productes pirotècnics homologats en un establiment autoritzat i deixeu-vos assessorar per un professional

Seguiu les mesures d'higiene i protecció establertes a l'establiment

Es poden comprar petards en línia i recollir-los a la botiga amb cita prèvia per evitar aglomeracions

ABANS DE MANIPULAR ELS PETARDS

No us guardeu petards a les butxaques

Cal llegir les instruccions de cada article

EN ENCENDRE ELS PETARDS

No subjecteu els petards amb les mans

No poseu els petards a prop de la cara ni del cos

Enceneu sempre la metxa per l'extrem, perquè us doni temps d'enretirar-vos

30 minuts

Si un petard no s'encén bé, no el toqueu fins al cap de mitja hora i remulleu-lo

Utilitzeu mitjans segurs per encendre el material pirotècnic: metxes i similars

ON ENCENDRE ELS PETARDS AMB SEGURETAT

No llanceu coets ni petards a menys de 500 metres de zones boscoses

No llanceu mai petards contra ningú

500 metres

No llanceu ni manipuleu petards des de balconades ni finestres

No encengueu cap petard dins les cases

No llanceu petards en el mobiliari urbà (contenidors, papereres, bancs...)

Als llocs on es facin revetlles cal recollir la roba estesa i els tendals, i tancar portes i finestres

PEPE COM®

VIERNES Y SÁBADO BUENA MÚSICA
 AMBIENTE Y COPAS HASTA LAS 3H
 BOCADILLOS, TAPAS...
AV. MIL-LENARI, 15, LOCAL 6 • 93 572 31 50

Peluqueria Tania

DESCUENTOS ESPECIALES +65 AÑOS

c/ Josep Tarradellas, 50 • Montmeló
 93 572 05 87 • pelutania0781@hotmail.es
 martes a viernes de 9 a 13h i de 15 a 19h // sábados de 8 a 15h.

Cercles

Montornès • Vilanova

Psicologia infantil, adolescent i adult • Logopèdia
 Reforç psicopedagògic • Estudis

T. 93 568 31 40 / 615 92 36 58
 Pl. Autonomia, 6 Baix 2ª
 08170 Montornès del V.
 cerclesmont@gmail.com

T. 615 36 37 34
 c/ Jaume Ginestí, 19
 08410 Vilanova del V.
 vilanova@grup-cercles.com

www.grup-cercles.es

SERRANO
 ADVOCATS

Blas Infante, 11
 08170 Montornès del Vallès (Barcelona)
 Tel. 93 572 21 86 • 93 568 49 98 • Fax 93 568 11 92
 eserrano@icavor.com

òptica catafal

Mireia Catafal i Carolà Òptic-Optometrista Núm. Col·legiat: 4031

HORARI
 de dilluns a divendres
 de 9.30 a 13h i de 17 a 20h
 dissabtes tancat

93 572 00 81
 Av. Pompeu Fabra, 2-4 • 08160 Montmeló

PATRIMONI

Les obres de la plaça de la Constitució confirmen el jaciment neolític de fa uns 6000 anys localitzat al 1957

A mitjans de febrer van començar les obres de la nova plaça de la Constitució al barri de la Cucurny, fruit d'un procés participatiu durant l'any 2019. Amb motiu de l'estat d'alarma, aquestes obres es van interrompre durant unes setmanes i després de Setmana Santa, el 15 d'abril, es va reprendre. Va ser en aquest moment quan es van descobrir unes restes arqueològiques que van passar a ser estudiades i tractades immediatament. En aquest moment les obres es troben sota "control preventiu arqueològic".

Encara que no ho semblava, sota l'asfalt dels carrers, en l'àrea compresa entre la plaça Constitució i la plaça Sant Isidre, hi ha un jaciment prehistòric d'uns 6.000 anys

d'antiguitat. El jaciment fou localitzat l'any 1957 pel Dr. Ignasi Cantarell durant unes obres realitzades a la nau principal de l'antiga fàbrica Cucurny. El jaciment estava malmès, però tot i això es va poder documentar una necròpolis neolítica de sepulcres en fossa. Procedent d'una d'aquestes tombes, es va recuperar una mandíbula humana i diferents petxines treballades que correspondrien a l'aixovar del difunt (objectes dipositats al costat del familiar mort per tal que se'ls pogués emportar a l'altre món). No sabem el seu sexe pel fet que les restes òssies no són prou conclouents, però si sabem que era adult gràcies a la seva dentició.

En l'actual intervenció no

s'han documentat estructures de la necròpolis neolítica, però s'ha constatat que els estrats sedimentaris corresponents a aquest període estan presents al llarg de tota la plaça. A més s'ha detectat que es troben a una alçada entre 80 i 90 cm respecte del nivell actual. Així mateix s'han recuperat petits fragments de ceràmica que actualment estan en procés d'estudi.

Aquest jaciment neolític romaní sota la Fàbrica Cucurny. No va ser fins a tocar de l'any 1980 que els seus forns es van aturar. A sobre, i un cop enderrocada, es va emplaçar l'actual Plaça Constitució. És per això que al llarg del procés d'excavació han anat ressorgint estructures d'aquesta impor-

tantíssima factoria de gres i ceràmica refractària.

Tot i que fa relativament poc del seu enderroc malauradament la informació que tenim de la Cucurny no és tan extensa com es voldria. Per tant es va fer imprescindible, tant per la seva importància com a element patrimonial industrial català com pel seu rellevant paper polític i estratègic durant el període de la Guerra Civil Espanyola, documentar gràficament totes les estructures que van anar sortint a la llum.

D'ençà que la Cucurny va iniciar la seva activitat a Montmeló l'any 1915 fins al seu tancament, va representar un eix essencial en la vida econòmica de la població i dels seus habitants. Per altra banda, històricament té un

paper transcendental durant el període de la Guerra Civil Espanyola, ja que fou col·lectivitzada com a indústria de guerra per proporcionar a la República elements refractaris per l'elaboració d'alts forns i abastir a l'exèrcit popular de recobriments ceràmics pel transport d'explosius. A causa de la seva importància estratègica la fàbrica va rebre el nom en clau de Fàbrica M.

Gràcies a les recents obres s'ha pogut situar diferents àrees de treball, cambres de combustió i el sistema de transport intern de materials mitjançant un entramat de rails. Tot importantíssim per entendre i conèixer el dia a dia d'aquells que van fer possible que durant 65 anys les xemeneies de la Cucurny no paressin mai. ■



Paviment neolític

Sota l'asfalt dels carrers, en l'àrea compresa entre la plaça Constitució i la plaça Sant Isidre, hi ha un jaciment prehistòric d'uns 6.000 anys d'antiguitat



Cambra de combustió

ÁNGY MÒBILS

LIBERACIÓN Y REPARACIÓN DE MÓVILES

ACCESORIOS (Todas las marcas)

RECARGA DE MÓVILES | FOTOCOPIAS-FAX

AGENCIA DE VIAJES | ENVIO DE DINERO

SERVICIO REPARACIÓN EL MISMO DÍA

C/ Diputación, 11, local 3 • Montmeló • 936 39 40 67 • 642 67 57 56

Pg. del Centenari, 15, local 1 • Vilanova del Vallès • 936 25 25 84

C/ Catalunya, 44 • La Roca del Vallès • 938 53 18 32



INSTAL·LACIONS CERTIFICATS ENERGÈTICS ITES
 ENGINEERIA ASSESSORAMENTS REFORMA
 AIXECAMENTS PERITATGES LEGALITZACIONS CÈDULES
 INFORMES ARQUITECTURA DISSENY
 MANTENIMENT REPLANTEIG
 TAXACIONS RETAIL FACILITY INTERIORISME RENDERS
 ACTIVITATS PROPERTY OBRA NOVA URBANISME
 ENDERROCS PAISATGISME PATRIMONI REHABILITACIÓ

Av. Pompeu Fabra núm. 6 BXS B
 Montmeló 08160 (Barcelona)

C/ Àvila, 48 2º C · 08005 Barcelona

93 572 13 93 • 660 749 702

www.m29.es • www.itedificis.com

info@m29.es

Jose Antonio Molina Saiz Arquitecte col.legiat 37.618/3 | Víctor I. Gómez Martínez Arquitecte tècnic col.legiat 10.354

Calidoscòpia



MONTMELÓ_/26/27/28_JUNY_2020



AJUNTAMENT DE
MONTMELÓ

#calidoscopiaMÓ

 Generalitat
de Catalunya

 Diputació
Barcelona



Us volem donar la benvinguda a Calidoscòpia, el nou esdeveniment cultural!

La situació que estem vivint durant aquests dies ha propiciat que enguany no puguem celebrar l'arribada del solstici d'estiu amb la nostra festa gran. Així i tot, des de l'Ajuntament, algunes entitats del poble, el grup de treball de la Festa Major i altres persones del municipi, hem estat treballant en un nou esdeveniment cultural que hem anomenat Calidoscòpia.

Durant tots aquests dies, cadascú de nosaltres ha viscut aquesta pandèmia des d'una òptica diferent. Hem tastat noves formes de viure que hem acolorit tant com hem pogut. Entre tots i totes hem format un calidoscopi farcit de diferents formes i colors que ha anat girant i ens ha anat sorprenent dia a dia.

Calidoscòpia és també un espai de reconeixement cap a aquelles persones voluntàries i professionals de tots aquells col·lectius fins ara més invisibles, i cap a tots aquells montmelonins i montmelonines que s'han vist afectats d'alguna o altra manera per la situació i que tot i així, han donat color amb els seus mirallets solidaris.

Voldríem engrescar-vos a participar en aquest esdeveniment i que amb l'ajuda de tots i totes puguem pensar en un futur esperançador. Per això, us proposem bocins de felicitat, diverses activitats per compartir i gaudir amb els més propers que us han acompanyat durant aquesta primavera.

Us animem a gaudir amb les activitats que us proposem: algunes vindran a casa i d'altres les podreu anar a veure. Volem que visqueu l'arribada de l'estiu des d'una nova òptica, que gaudiu de la festa de participació ciutadana prevista sigui presencial o virtual, des de les nostres cases, terrasses i balcons, omplint de color i vida el nostre poble.

També volem agrair l'esforç i la dedicació a totes aquelles persones vinculades a l'organització i col·laboració d'aquesta festa. Volem que us deixeu sorprendre per fer les coses de noves formes, una gran oportunitat que esperem que en gaudiu, perquè Calidoscòpia és la vostra festa.

Us hi esperem!

Ariadna Ojeda, regidora de Cultura i Festes

Durant tota la setmana

Engalanem el nostre poble

- **Taller Virtual**
Omplim els nostres balcons i finestres de color i alegria. Amb tela, globus, cartolines, garlandes... El vostre balcó serà el lloc privilegiat des d'on rebreu i podreu veure els espectacles de carrer. Animeu-vos a participar! Engalana el teu balcó.
- Comparteix-lo amb tothom amb el hashtag **#calidoscopiaMÓ**

Montmeló a vista de calidoscopi

- **Taller Virtual**
Fabrica el teu propi calidoscopi, per veure Montmeló des del teu prisma. Amb ell podràs observar el poble des d'una nova òptica. El trobareu publicat a les xarxes de l'Ajuntament de Montmeló, i us donarà una pista per poder aconseguir l'ingredient secret més important del vostre calidoscopi.
- Comparteix-lo amb tothom amb el hashtag **#calidoscopiaMÓ**

Fem sonar els nostres balcons

- **Taller Virtual**
Per fer una bona rebuda al cercavila d'entitats crea el teu propi instrument per cantar, ballar i fer-lo sonar des de la teva finestra o balcó. Participa i gaudeix animant als Gegants, a les Gitanes, a l'Esplaià't i als Diables.

Comparteix-lo amb tothom amb el hashtag **#calidoscopiaMÓ**

Dijous 25 de juny

Donació solidària de sang

- **Activitat presencial**
- **10.00 h a 14.00 h i 17.00 a 21.00 h / Sala Polivalent**
Demostrem la nostra solidaritat amb els equips sanitaris que estan a primera línia de la lluita contra la Covid-19. Totes les persones donants rebran una mascareta commemorativa de Calidoscòpia de regal.
- Col·laboren **Associació Donants de Sang del Vallès Oriental Banc de Sang i Teixits**

Divendres 26 de juny

Exposició del Casal de la Gent Gran

- **Activitat Virtual / 10.00 h**
El Casal de la Gent Gran ens ofereix aquest any de forma virtual els treballs realitzats durant el curs 2019/20. Hi trobareu una mostra dels tallers de Ganxet, Patchwork i Bujuteria Artesanal que s'ha fet durant aquest curs.
- **Podeu veure-ho a Youtube, a Facebook i a l'Instagram de l'Ajuntament.**
- Col·labora **Casal de la Gent Gran de Montmeló**

Concert de l'Escola de Música

- **Activitat Virtual / 17.00 h**
Concert de Final de curs de l'Escola Municipal de Música de Montmeló. Amb les actuacions dels alumnes de sensibilització, grup de flautes, pianos, guitarres i orquestra i cor.
- **Podeu veure-ho a Vallès Visió, a Youtube, a Facebook i a l'Instagram de l'Ajuntament.**
- Col·labora **Escola Municipal de Música de Montmeló**

Moltes gràcies! / Quim Masferrer

- **Rua de carrer / 19.00 h / Des de casa**
En Quim Masferrer ens visita per donar les gràcies a totes les persones per els nostres esforços en la pandèmia de la Covid-19. Amb un escenari mòbil, recorrerà els carrers de la Vila fent un monòleg d'agraïment i reconeixent dels esforços. Però atenció! L'escenari pot passar per casa teva. Espera al teu balcó o a la teva finestra i pots ser l'escenari sobre rodes et ve a veure a casa. Estigues atent i gaudeix d'aquesta proposta des de la teva llar.
- **Podeu veure-ho en streaming a Facebook i a l'Instagram de l'Ajuntament.**
- Comparteix-lo amb tothom amb el hashtag **#calidoscopiaMÓ**

Autocine / Pel·lícula Grease

- **Activitat presencial en auto / 22.30 h / Can Guitet**
Sessió nocturna de cinema des del nostre vehicle amb la pel·lícula Grease. Vesteix-te com els protagonistes i rememora el musical que va triomfar a la dècada dels 80. Ensenya'ns el teu look amb el hashtag **#calidoscopiaMÓ**. Les entrades les podeu adquirir des de la plataforma **Entrapolis** (www.entrapolis.com) o bé a través del web de l'Ajuntament al banner **Calidoscòpia**.
- **Aforament limitat.** Consulteu la normativa Auto de l'activitat.

Dissabte 27 de juny

De tu a tu / Cia. Sabanni

- **Activitat Presencial**
- **10.00 h / 11.00 h / 12.00 h / Sala Polivalent**

Espectacle familiar de pallasso amb música en directe. Un espectacle fresc i divertit acompanyat del mestre Joan Vallcorba al piano i del seu inseparable colom Jordi, amb el que de ben segur faran que les rialles i les ganes de compartir estones com aquesta tornin a inundar carrer i places de tot arreu. Ens hi acompanyes? Cal treure entrada prèvia. Les entrades les podeu adquirir des de la plataforma **Entrapolis** (www.entrapolis.com) o bé a través del web de l'Ajuntament al banner **Calidoscòpia**.

Aforament limitat. Consulteu la normativa de l'activitat.

El Joc de Montmeló

- **Activitat virtual / 13.00 h**
Preparat per viure una experiència apassionant posant a prova els teus coneixements sobre Montmeló. Organitzat amb els teus amics i amigues, família o coneguts, per fer un equip i jugar contra tots els altres. Només necessiteu un telèfon mòbil i sintonitzar Vallès Visió. Participeu i poseu a prova els vostres coneixements.
- Estigueu atents. **Facilitarem l'enllaç a les xarxes** per connectar-vos.

Concert Coral Montmeló de l'Agrupada

- **Activitat virtual / 17.00 h**
Concert virtual de coral, amb un recull dels concerts d'altres Festes Majors.
- **Podeu veure-ho a Vallès Visió, a Youtube, a Facebook i a l'Instagram de l'Ajuntament.**
- Col·labora **Coral Montmeló de l'Agrupada**

Montmeló Parade

- **Rua de carrer / 19.00 h / Des de casa**
Cercavila de Gegants, Diables, Gitanes i CIJ Esplaia't. Espera la cercavila a casa i participa-hi des del teu balcó. Quan vegis passar la Rua per sota de casa, surt al balcó amb mocadors de colors, instruments o allò que trobis per animar-la. Les nostres entitats passejaran per tota la vila portant la festa a cada casa.
- **Podeu veure-ho a Vallès Visió, a Youtube, a Facebook i a l'Instagram de l'Ajuntament.**
- Comparteix-lo amb tothom amb el hashtag **#calidoscopiaMÓ**
- Col·laboren **Colla de Gegants i Grallers de Montmeló, Colla de Diables de Montmeló, Colla de Gitanes de l'Agrupada, CIJ Esplaia't Montmeló**

Auto Comedy / Monòleg Tinder Sorpresa

- **Activitat presencial en auto / 00.00 h / Can Guitet**
Viu un espectacle de l'Andreu Casanova, un monòleg d'humor en viu i en directe, que podràs gaudir des del teu cotxe. Cal treure entrada prèvia. Les entrades les podeu adquirir des de la plataforma **Entrapolis** (www.entrapolis.com) o bé a través del web de l'Ajuntament al banner **Calidoscòpia**.
- **Aforament limitat.** Consulteu la normativa Auto de l'activitat.

Diumenge 28 de juny

Extra, extra / Txema Muñoz

- **Activitat Presencial**
- **10.00 h / 11.00 h / 12.00 h / Sala Polivalent**
Espectacle familiar de màgia. Cal treure entrada prèvia. Les entrades les podeu adquirir des de la plataforma **Entrapolis** (www.entrapolis.com) o bé a través del web de l'Ajuntament al banner **Calidoscòpia**.
- **Aforament limitat.** Consulteu la normativa Auto de l'activitat.

Concert Coral del Casal de la Gent Gran

- **Activitat virtual / 17.00 h**
Concert virtual de la Coral del Casal de la Gent Gran de Montmeló amb un recull d'actuacions que s'han fet a Montmeló.
- **Podeu veure-ho a Vallès Visió, a Youtube, a Facebook i a l'Instagram de l'Ajuntament.**
- Col·labora **Casal de la Gent Gran de Montmeló**

Resistència Tour! / Pep Callau

- **Rua de carrer / 19.00 h / Des de casa**
Pep Callau recorrerà els carrers del municipi en un escenari mòbil, portant humor i festa. Recorda que l'escenari et pot venir a veure a casa teva. Espera al teu balcó o a la teva finestra i pots ser l'escenari sobre rodes et ve a veure. Estigues atent i gaudeix d'aquesta proposta des de la teva llar.
- **Podeu veure-ho a Vallès Visió, a Youtube, a Facebook i a l'Instagram de l'Ajuntament.**
- Comparteix-lo amb tothom amb el hashtag **#calidoscopiaMÓ**

Espectacle Impro Show

- **Activitat presencial / 23.00 h / Jardins la Torreta**
Gaudeix d'un espectacle de teatre amb improvisació on podràs interactuar participant en l'espectacle des del teu telèfon mòbil. Cal treure entrada prèvia. Les entrades les podeu adquirir des de la plataforma **Entrapolis** (www.entrapolis.com) o bé a través del web de l'Ajuntament al banner **Calidoscòpia**.
- **Aforament limitat.** Consulteu la normativa de l'activitat.

Normativa dels espectacles

- **Els espectacles de carrer** estan pensats per a veure des de cada casa, no es pot seguir la rua i si estàs pels voltants cal que portis mascareta i respectis la distància de seguretat.
- **Els espectacles presencials** requereixen adquirir entrada anticipada, accedir als espectacles amb 30 minuts d'antelació i és obligatori l'ús de mascaretes per entrar al recinte.

Normativa de les activitats Auto

- Prohibida l'entrada a persones a peu, amb moto o amb vehicles més alts d'1,80 m.
- Els vehicles descapotables hauran de portar la capota totalment tancada dins el recinte.
- Tots els ocupants del cotxe hauran de dur mascareta per si han de sortir del vehicle.
- S'obrirà l'accés a l'aparcament 90 minuts abans de l'espectacle.
- Cal posar l'entrada a lloc visible al vidre de davant al costat del conductor.
- La circulació dins de l'aparcament està limitada a 10 km/hora.
- El cotxe s'ha d'aparcar en el lloc que indiqui la organització. No pot ser triat per l'usuari.
- S'haurà d'ocupar un únic lloc d'aparcament assenyalat al terra.
- A l'aparcar cal posar el fre de ma al màxim i apagar els llums i el motor.
- No es pot posar música a la ràdio del vehicle que pugui molestar als altres assistents.
- Queda totalment prohibit tocar el clàxon ni fer cap mena de soroll dins del recinte.
- Les finestres del cotxe han d'estar aixecades fins a tancar els ulls dels ocupants.
- No es permet sortir del vehicle excepte en cas d'emergència o per anar al WC.
- Si es baixen les finestres o se surt del cotxe caldrà fer-ho amb la mascareta posada.
- Les deixalles es podran llençar als contenidors de la sortida sense sortir del cotxe.
- Cal atendre les instruccions que doni la organització i els cossos de seguretat.
- El simple fet d'adquirir l'entrada i accedir al recinte comporta l'acceptació total de la present normativa i l'assumpció de les responsabilitats que se'n puguin derivar en cas d'incompliment.
- Per entrar hauràs d'adquirir l'entrada a través de la plataforma Entràpolis (www.entrapolis.com)
- Quan finalitzi l'activitat, l'espai serà buidat completament, no es permet quedar-s'hi estacionat.

Reserva d'entrades

- Es posaran a disposició de la ciutadania a través de la plataforma: **Entràpolis** (www.entrapolis.com) **a partir del dilluns 22 de juny** a les 12 h fins el dia previ de cada activitat.
- **Les entrades dels espectacles són gratuïtes i és obligatori la reserva anticipada.**

L'organització informa

En cas de força major, l'organització es reserva el dret de modificar o suprimir qualsevol dels actes previstos a la programació.

Organitza

- **Ajuntament de Montmeló**

Amb el suport de

- **Generalitat de Catalunya**
- **Diputació de Barcelona**

Col·laboradors de les activitats:

- **Associació de la Gent Gran de Montmeló**
- **Associació de Voluntaris de Protecció Civil**
- **Banc i teixits**
- **Biblioteca La Grua**
- **Casal de la Gent Gran**
- **CIJ Esplaia't**
- **Colla de Diablers de Montmeló**
- **Colla de Geganters i Grallers de Montmeló**
- **Colla de Gitanes de l'Agrup**
- **Coral del Casal de la Gent Gran**
- **Coral Montmeló de l'Agrup**
- **Electrodomésticos CID**
- **El Rebot de la Rosa**
- **Escola Municipal de Música**
- **Forn i pastisseria Farriol**
- **Grup de Treball de Festa Major**
- **Hostal Serra**
- **Papereria i llibreria Àglà**

Posa't la mascareta del Calidoscòpia

La recaptació anirà destinada a l'**Hospital de Granollers**, per a la compra de material, medicació i actius necessaris per tractar la Covid-19.

Col·labora i compra la teva mascareta solidària a:

- **Centre Cultural La Torreta** Folch i Torras 2
- **Electrodomésticos Cid** Major 45
- **El Rebot de la Rosa** Major 20
- **Forn i pastisseria Farriol** Major 18
- **Hostal Serra** Major 1
- **Papereria i llibreria Àglà** Diputació 6

