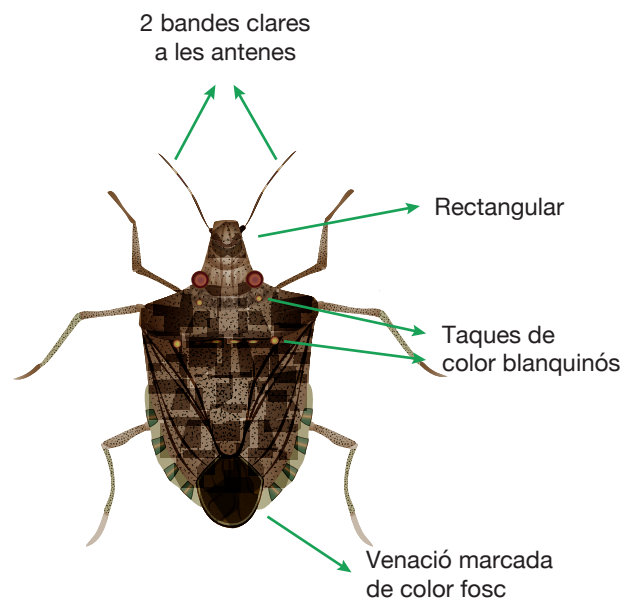


## ÉS FÀCIL DE RECONÈIXER?



Per a més informació:

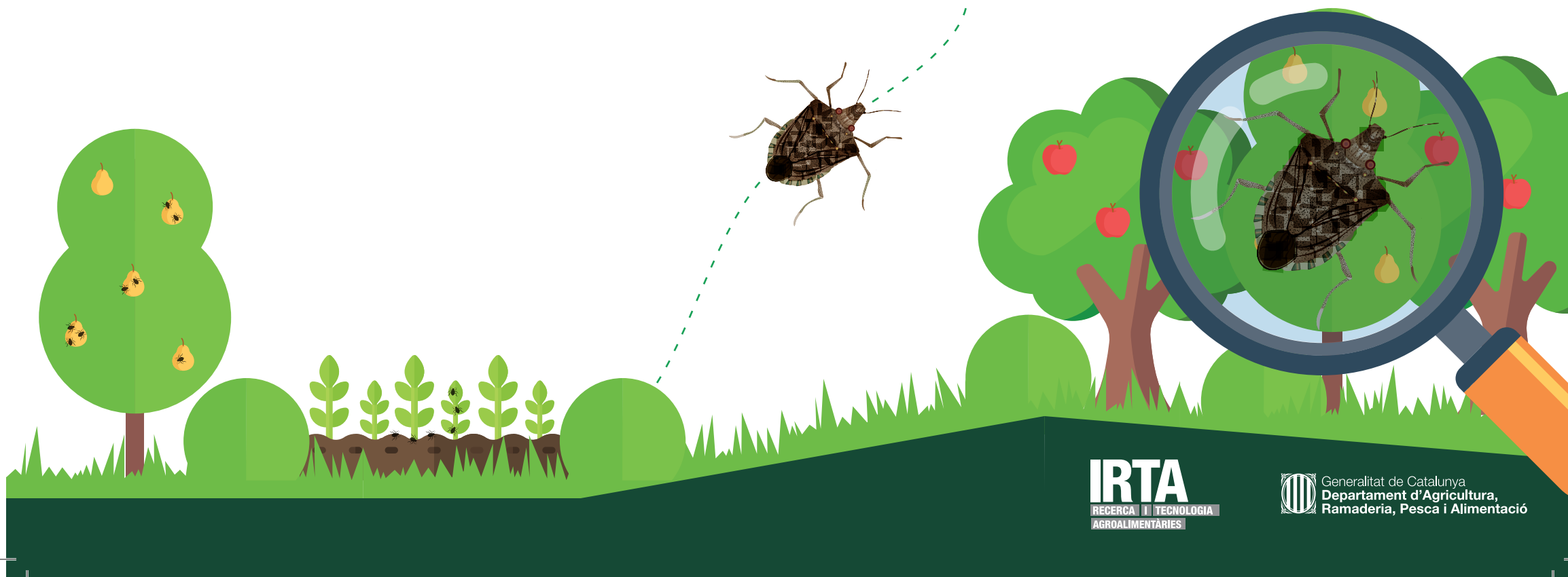
[natusfera.gbif.es  
/projects/hh-wanted](http://natusfera.gbif.es/projects/hh-wanted)

[agricultura.gencat.cat](http://agricultura.gencat.cat)

#bernatmarbrejat

# BERNAT MARBREJAT

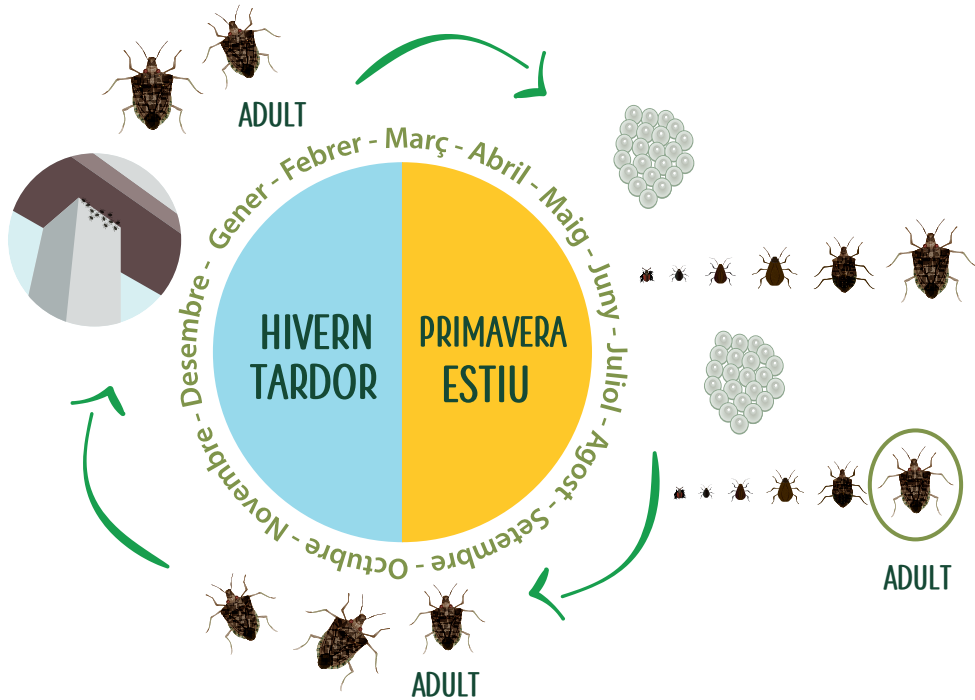
(*Halyomorpha halys*)



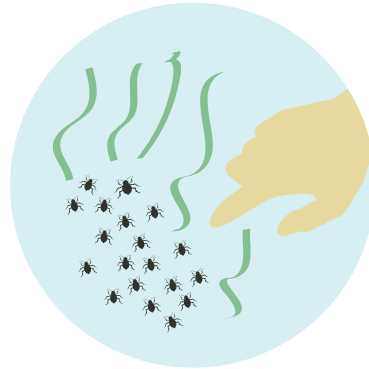
**IRTA**  
RECERCA I TECNOLOGIA  
AGROALIMENTÀRIES

Generalitat de Catalunya  
Departament d'Agricultura,  
Ramaderia, Pesca i Alimentació

## CICLE BIOLÒGIC



## QUÈ CAL SABER-NE?

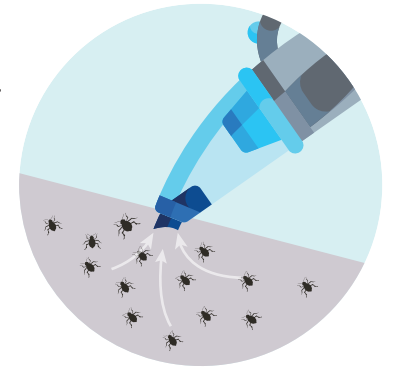


## MESURES PREVENTIVES

- ✓ Instal·leu **mosquiteres** a les finestres, tapeu forats exteriors amb malla, etc.

## MESURES DE CONTROL

- ✓ **Recolliu periòdicament** els insectes. Es pot fer mitjançant un **aspirador**. Un cop s'han capturat els insectes, s'han de treure de la bossa de l'aspirador i s'han de posar en un pot amb aigua i sabó.



- ✓ **No són recomanables els tractaments amb insecticides a casa**. No són efectius!

